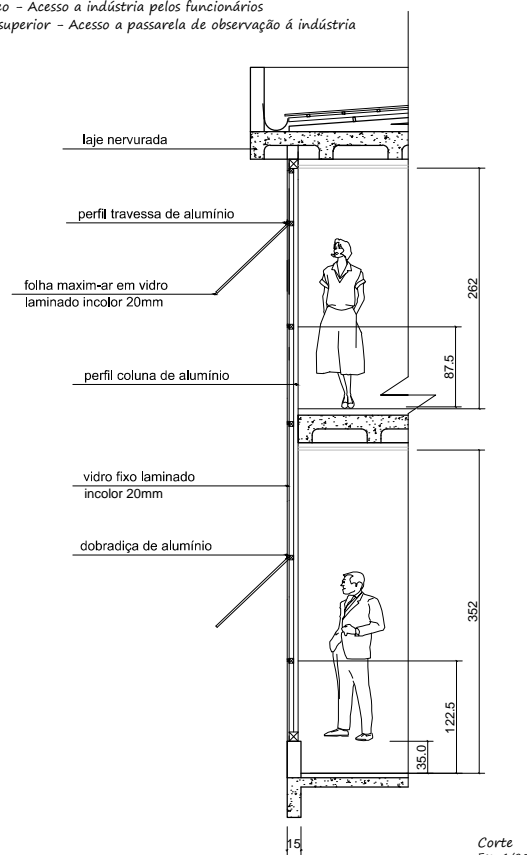
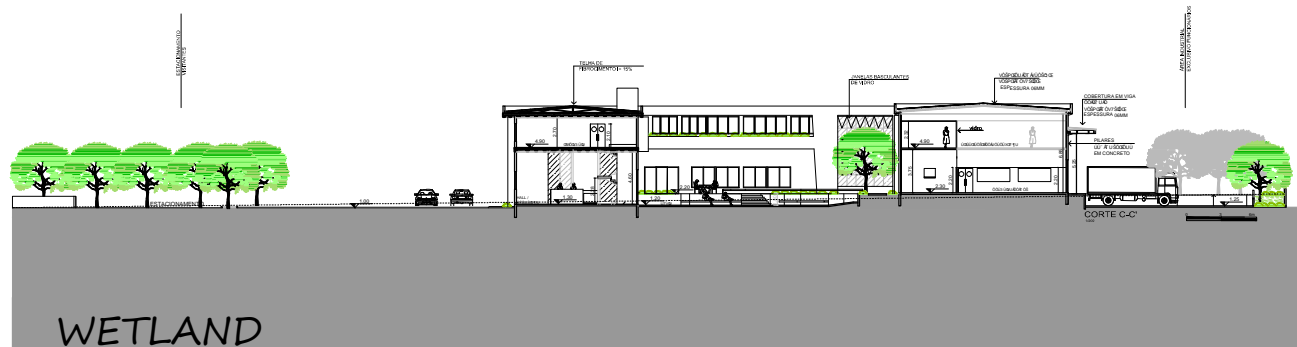




Detalhe 02 - CORTE DA PASSARELA DE ACESSO A INDÚSTRIA
Térreo - Acesso a indústria pelos funcionários
Pav. superior - Acesso a passarela de observação à indústria



Corte
Esc.: 1/25



Wetland Construído Horizontal (WCH)

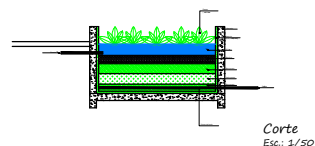
Os wetlands construídos são sistemas artificialmente projetados para utilizar plantas aquáticas (macrófitas) em substratos como areia, cascalho ou outro material inerte, onde ocorre a proliferação de biofilmes que agregam populações variadas de microorganismos, os quais por meios de processos biológicos, químicos e físicos, tratam águas residuárias.

As macrófitas aquáticas utilizadas nesse sistema são do tipo emergentes.

O wetland construído remove satisfatoriamente matéria orgânica e sólidos suspensos. É um sistema de estrutura simples e de fácil manejo.

O esgoto proveniente da edificação passa pelo wetland e após o processo de filtração a água vai para a rede de esgoto ou subsolo (quando não houver rede de esgoto na cidade).

Detalhe 07 - WETLAND



Sistema de saneamento básico de Içara/SC



Neste mapa mostra que onde o terreno se encontra não há saneamento, portanto a água proveniente do 'wetland' será destinada ao subsolo.

